



Rembrandt®

aqua

Новая коллекция
кистей для акварели

NEW WATERCOLOR SERIES

An artist's studio with a palette, brushes, and a canvas. The background is dark and moody, with a palette in the foreground showing various colors of paint. A canvas with a patterned design is visible in the background. The overall atmosphere is artistic and creative.

Roubloff®

aqua

- Roubloff Aqua White
- Roubloff Aqua Black
- Roubloff Aqua Blue
- Roubloff Aqua Red
- Roubloff Aqua Wide flat

Reubloff®

aqua

Уникальные виды ворса

Инновационное покрытие soft touch

Совершенно новый взгляд на кисть





ROUBLOFF AQUA WHITE

Round

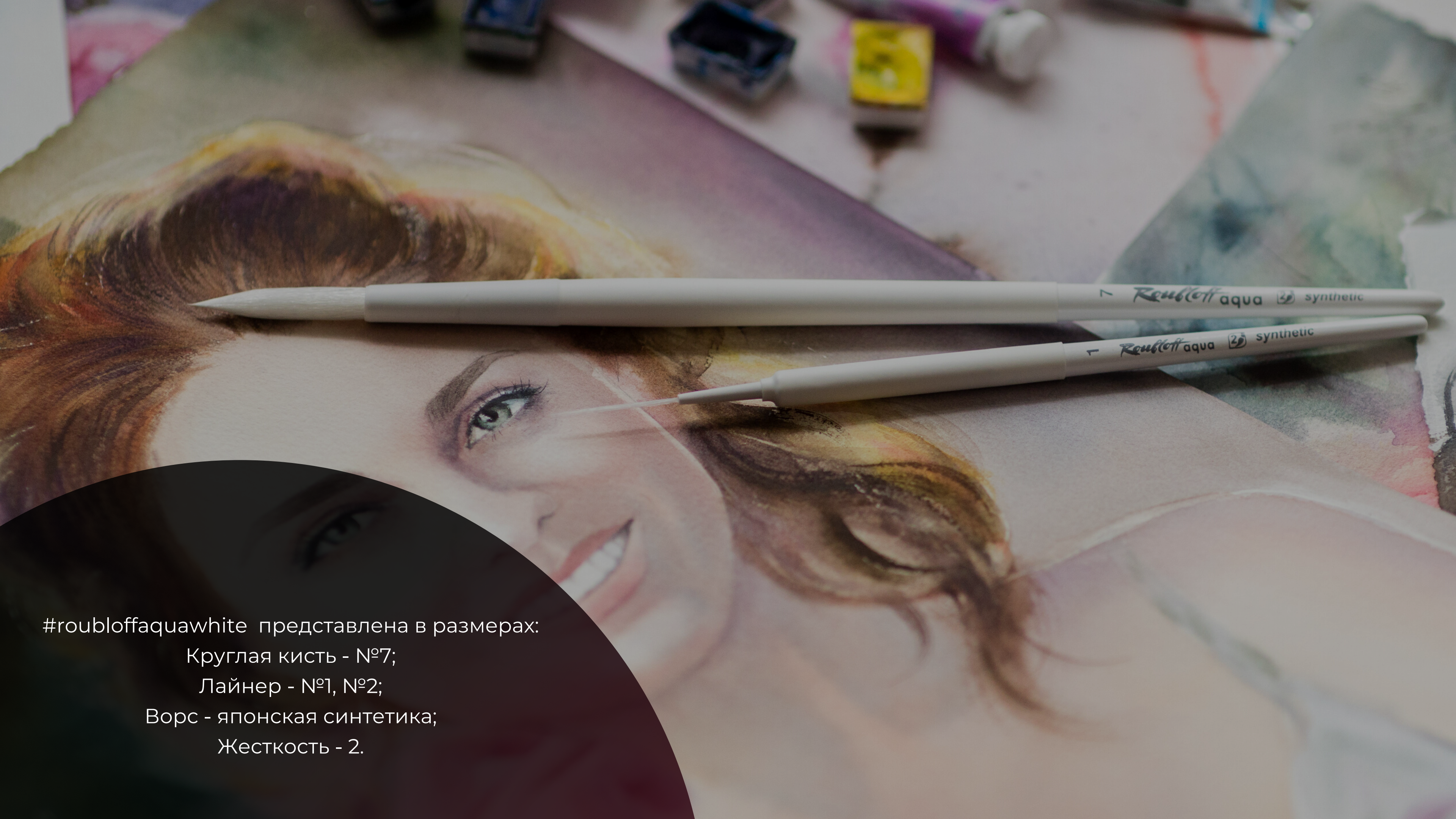
Инновационная кисть из японской синтетики, как волшебная палочка, способна заменить сразу несколько других кисточек разного размера: может принимать круглую острую и почти плоскую форму; создавать сухой штрих, лихие мазки; или работать с деталями. Уникальная изюминка кисти - полупрозрачный ворс, что дает преимущество в дополнительном контроле над живописью. Кисть не берет слишком много воды и отдает материал на бумагу постепенно. Подходит для работы акварелью и акрилом. Благодаря тактильному покрытию soft-touch кисть не хочется выпускать из рук.

ROUBLOFF AQUA WHITE

Liner

Кисть-лайнер для тонких живописных линий. Уникальная кисть, ворс которой подходит не только для красок, но и для нанесения маскирующей жидкости - пишете акварелью, акрилом и даже резерважем. Фантастика становится реальностью.





#roubloffaquawhite представлена в размерах:

Круглая кисть - №7;

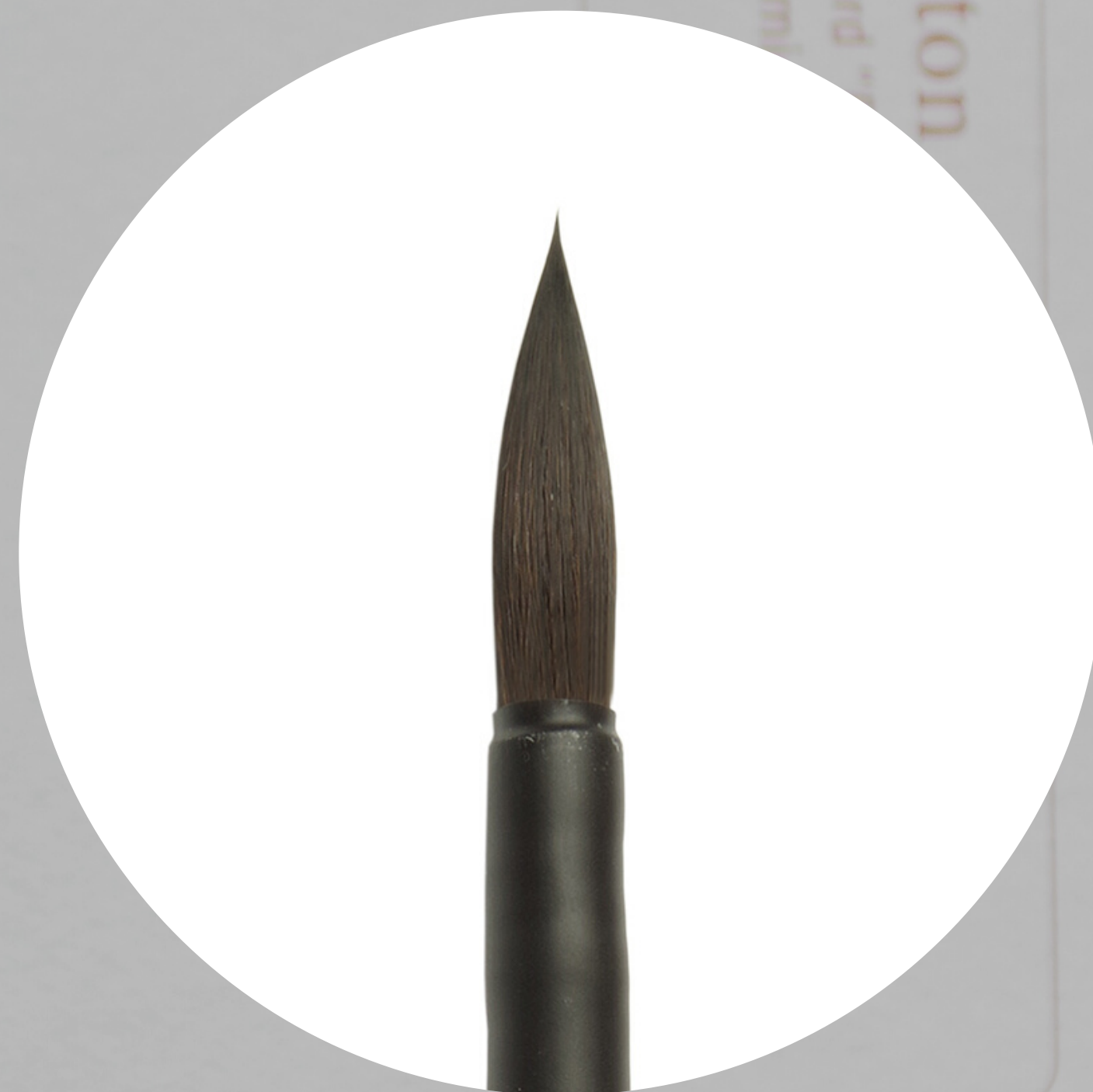
Лайнер - №1, №2;

Ворс - японская синтетика;

Жесткость - 2.

ROUBLOFF AQUA BLACK

Круглая кисть с инновационным эргономичным покрытием ручки soft-touch станет великолепным инструментом для работы с акварельными красками. Нескользящее покрытие позволяет с легкостью отмыть материал. Кисть имеет удлиненную выставку ворса, маленькие размеры серии работают как риггер. Мягкий гигроскопичный синтетический ворс, имитирующий натуральный волос белки, набирает достаточно воды и краски. Совершенный острый кончик позволяет работать с деталями, а упругая синтетика с памятью, возвращает форму и готова к новому идеальному мазку с каждым касанием к поверхности бумаги.



#roubloffaquablack представлена в размерах:

№4, №8, №12;

Ворс - синтетика, имитация белки;

Жесткость - 0.





ROUBLOFF AQUA BLUE

Round

Круглая синтетическая кисть создана под запрос акварелистов, которые выполняют тонкую детализированную работу (ботаническая иллюстрация, гиперреализм) и ценят идеальную упругую вершинку в кисточке. Кисть может стать удачной альтернативой кистям из колонка. Упругий контролируемый и в то же время мягкий ворс не повреждает бумагу. Баланс и эргономика ручки с инновационным тактильным покрытием soft touch продуманы для длительных сеансов живописи.

Dagger

Кисть саблевидной формы из мягкой синтетики для создания дерзких, естественных, будто созданных самой природой линий и мазков. Даггер добавит акварели экспрессии, движения, ощущения ускользающего момента, будь то портрет с выбивающейся прядью волос или пейзаж с танцующими на ветру травинками.

A close-up photograph of five blue watercolor pencils with wooden tips, arranged diagonally on a piece of paper. The paper features a watercolor drawing of a pink flower. A dark blue circular overlay in the top right corner contains white text.

#roubloffaquablue представлена в размерах:

Круглые- №3, №4, №5, №6;

Даггер - №8;

Ворс - Коричневая синтетика;

Жесткость - 1.

ROUBLOFF AQUA RED

Round

Кисть с удлиненной выставкой набирает много воды, справляется с объемными заливками и за счет острой вершинки позволяет выписывать самые сложные и тонкие формы, выверенное соотношение натурального послушного волоса черного соболя и синтетического ворса делают кисть чуть более упругой, чем ворс белки, а значит предсказуемой, с подконтрольным художнику соотношением воды и краски в кисти.



ROUBLOFF AQUA RED

Oval

Овальная кисть создана для художников, пишущих по-сырому в технике "a la prima", когда нет времени менять инструменты и нужно работать четко, быстро, уверенно, покрывать большие плоскости и сразу расставлять акценты. Кисть подходит как для работы плоской стороной, так и торцом. Эргономичную нескользящую ручку с покрытием soft touch удобно быстро поворачивать в руке. Сочетание волоса соболя и синтетического ворса делает мягкую акварельную кисть достаточно упругой и эластичной, способной взять больше пигмента и сразу создать нужный насыщенный тон в живописи.



ROUBLOFF AQUA RED

Flat

Плоская кисть из микса волоса соболя и синтетики способна добавить в акварельную живопись брутальности, абстрактности, ощущения недосказанности и уважения к воображению зрителя, лепить форму, отсекая лишнее, моделировать объем, аккуратно смягчать край. Внешний срез кисти собирается в четкую линию, а благодаря укороченной выставке и выверенного соотношения натурального и синтетического ворса, промытая и отжатая от воды кисть становится настоящим ластиком для акварели. Кисть успешно справляется с задачей снятия краски в акварельной заливке, восстановлением бликов и рефлексов.





#roubloffaquared представлена в размерах:

Круглые - №3, №6, №8;

Овальная - №12;

Плоская - №6, №8, №12;

Ворс - соболь микс (соболь+синтетика)

Жесткость - 0.

ROUBLOFF WIDE FLAT

Кисть-флейц из волоса белой козы предназначена для быстрого смачивания бумаги перед живописью по-мокрому, для создания градиентов и работы цветом в акварели. Белый цвет ворса позволяет идентифицировать наличие и цвет краски в кисти. Гигроскопичная кисть быстро смачивается, хорошо набирает воду и равномерно отдает ее листу, мягкий волос не травмирует бумагу и красочный слой. Короткая ручка из оргстекла повышает маневренность в работе, компактность кисти оценят любители пленэров. Долговечная обойма кисти выполнена из нержавеющей стали.

Флейц представлен в размерах: №35, №50.



A close-up, slightly blurred photograph of an artist's hands painting a portrait of a woman with watercolor on a piece of paper. The artist is wearing a dark blue t-shirt, a colorful beaded bracelet, and several rings. The background shows a wooden table covered with various art supplies, including tubes of paint and brushes. The lighting is soft and focused on the painting process.

КИСТИ

Reubloff®

- уже Искусство!